



# ATHLETES' GUIDE

**16th Japan Sprint Triathlon Championships Aomori**

14 Sep, 2025  
Aomori, Japan

**Triathlon  
Japan**

## 変更・更新箇所

[illegible]

一般情報

INTRODUCTION

第16回日本スプリントトライアスロン選手権（2025/青森）への出場おめでとうございます。

本資料の目的は、すべての出場選手が本大会に関するすべての手続きを確実に理解することにあります。

この情報は変更される可能性があります。変更箇所は更新版での確認をお願いします。

尚、最終的な情報は競技説明会で提供されますので、ご注意ください。

大会概要

大会名称	第 16 回日本スプリントトライアスロン選手権(2025/青森)
開催日程	2025年9月14日(日) *雨天決行 男子 9時30分スタート、女子 11時30分スタート *(交通規制)7時00分～14時00分
競技会場	青森市特設トライアスロン会場（青森県青森市本町3丁目107の一部ほか）
主 催	公益社団法人トライアスロンジャパン 青の煌めきあおもり国スポ・障スポ青森市実行委員会、青森市
主 管	青森県トライアスロン協会（ATrA）
後 援	青の煌めきあおもり国スポ・障スポ実行委員会、青森県、青森県教育委員会、 公益財団法人青森県スポーツ協会、一般財団法人青森市スポーツ協会、青森市教育委員会
協 力	公益社団法人トライアスロンジャパン 東北ブロック協議会
競技距離	25.75km（スイム1周回0.75km / バイク4周回 20km / ラン2周回 5km） * スプリントディスタンス * ドラフティング許可
参加定員	男女各60名
表 彰 強化費	表彰対象：男女各 1 ～ 3 位選手 強化費：総額50万円

## 一般情報

### 問い合わせ

#### 公益社団法人トライアスロンジャパン

〒160-0013 東京都新宿区霞ヶ丘町4-2 Japan Sport Olympic Square 708

TEL : 03-5786-0515

E-mail: [event@jtu.or.jp](mailto:event@jtu.or.jp)

Website: <http://www.jtu.or.jp>

技術代表：鹿内 卓也（青森県トライアスロン協会） [takuya-s@fff-archi.com](mailto:takuya-s@fff-archi.com)

メディカル代表：牛島 史雄（トライアスロンジャパン メディカル・アンチドーピング委員会）

[ussi2000jp@yahoo.co.jp](mailto:ussi2000jp@yahoo.co.jp)

### 大会公式旅行代理店

宿泊・交通手配が必要な選手におかれましては、下記本選手権公式旅行代理店をご活用ください。

近年、青森市において宿泊料金の高騰が続いており、直前のご予約では希望に沿った宿泊施設の確保が難しくなる可能性があります。ご参加を予定されている方は、お早めに宿泊予約をされることをお勧めいたします。

#### 株式会社JTB

##### 【国内宿泊】

[https://www.jtb.co.jp/affiliate/registfrom.asp?RegistFrom=ga202298jtu16&RedirectURL=https://www.jtb.co.jp/kokunai-hotel/list/02201/?godate=20250913&staynight=1&utm\\_source=ga202298jtu16&utm\\_medium=affiliate](https://www.jtb.co.jp/affiliate/registfrom.asp?RegistFrom=ga202298jtu16&RedirectURL=https://www.jtb.co.jp/kokunai-hotel/list/02201/?godate=20250913&staynight=1&utm_source=ga202298jtu16&utm_medium=affiliate)

##### 【宿+JR】

[https://www.jtb.co.jp/affiliate/registfrom.asp?RegistFrom=ga202298jtu16&RedirectURL=https://www.jtb.co.jp/kokunai\\_jr/a/020101/?deparea=13&godate=20250913&backdate=20250914&staynight=1&utm\\_source=ga202298jtu16&utm\\_medium=affiliate](https://www.jtb.co.jp/affiliate/registfrom.asp?RegistFrom=ga202298jtu16&RedirectURL=https://www.jtb.co.jp/kokunai_jr/a/020101/?deparea=13&godate=20250913&backdate=20250914&staynight=1&utm_source=ga202298jtu16&utm_medium=affiliate)

##### 【宿+AIR】

[https://www.jtb.co.jp/affiliate/registfrom.asp?RegistFrom=ga202298jtu16&RedirectURL=https://www.jtb.co.jp/kokunai\\_air/a/020101/?airportkeyword=%E6%9D%B1%E4%BA%AC%2F%E7%BE%BD%E7%94%B0&godate=20250913&backdate=20250914&staynight=1&report=HND.AOJ.HND&utm\\_source=ga202298jtu16&utm\\_medium=affiliate](https://www.jtb.co.jp/affiliate/registfrom.asp?RegistFrom=ga202298jtu16&RedirectURL=https://www.jtb.co.jp/kokunai_air/a/020101/?airportkeyword=%E6%9D%B1%E4%BA%AC%2F%E7%BE%BD%E7%94%B0&godate=20250913&backdate=20250914&staynight=1&report=HND.AOJ.HND&utm_source=ga202298jtu16&utm_medium=affiliate)

### 大会情報

本選手権特設HP <https://www.jtu.or.jp/championship-series/sprint/>

ライブタイミング [https://systemway.jp/25aomori\\_elite](https://systemway.jp/25aomori_elite) （当日のみ有効）



## 一般情報

### 領収書申請

第 16 回日本スプリントトライアスロン選手権（2025／青森）

領収書申請フォーム

<https://forms.gle/6BY5bV6DyhR1Yt8P6>

1. 記載される額面は以下をご確認ください。

[https://docs.google.com/spreadsheets/d/1LOcwxZt16jaZWZ\\_Wc4aWXar18\\_YQ-L5f6zO-FX8i0Dc/edit?gid=0#gid=0](https://docs.google.com/spreadsheets/d/1LOcwxZt16jaZWZ_Wc4aWXar18_YQ-L5f6zO-FX8i0Dc/edit?gid=0#gid=0)

2. 大会日までに入力頂いたものは、大会終了後 1 週間以内に送付します。大会日以降に入力頂いたものは随時送付します。基本的には大会 1 か月後までの対応とします。

3. PDFデータで申請者本人にメール送信のみ対応いたします。  
ご自身で出力してご使用くださいますようお願い致します。

### 出場資格証明書申請

第 16 回日本スプリントトライアスロン選手権（2025/青森）

出場資格証明書申請フォーム

<https://forms.gle/tpkXSmmczRGniHpm7>

\* エントリー期間が終了し、スタートリストに掲載された選手より順次発行します。

\* 出場資格証明書は申請者へ「メール送付（PDF）」でお送りします

\* 出場資格証明書のサンプルはこちらからご覧頂けます。

<https://www.jtu.or.jp/wordpress/wp-content/uploads/2022/06/d5b4c34c4c446c73972298a43952d2e1.pdf>

\* 出場資格証明書は選手の「所属先（学校・会社・団体）」へ提出するものです。所属先以外を宛先とすることはできませんのでご了承ください。

お問合せ先：event@jtu.or.jp

## 一般情報

### 所属先表記及び拠点・プロフィール情報掲載のご案内

トライアスロンジャパンでは、選手及び所属チーム・団体等を明確に表現し、それによる告知効果を高めることを目的として、選手プロフィール情報の収集と公式ホームページへの掲載を行っています。本大会に出場される選手でトライアスロンジャパンHP掲載対象となる選手は、以下申請フォームよりご自身の最新プロフィールの更新をお願いします。

#### 〔1〕設置目的：

選手プロフィール情報等の表記方法を基準化することにより、選手及び所属チーム・団体等を明確に表現し、それによる告知効果を高めることを目的とする。

#### 〔2〕対象選手

所属先表記は、トライアスロンジャパン ナショナルチーム選手及び各カテゴリ有資格選手（トライアスロンジャパンHP掲載選手）に行うものとする。ただし、これに準ずる選手、エイジグループ選手に対しても必要に応じ適用することがある。

ナショナルチーム：<https://www.jtu.or.jp/athlete/category/nationalteam/>

エリート：<https://www.jtu.or.jp/athlete/category/elite/>

タレント：<https://www.jtu.or.jp/athlete/category/talent/>

ロングディスタンス：<https://www.jtu.or.jp/athlete/category/long/>

パラトライアスロン：<https://www.jtu.or.jp/athlete/category/paratriathlon/>

デュアスロン：<https://www.jtu.or.jp/athlete/category/duathlon/>

エイジ：SP | SD | LD

#### 〔3〕掲載用途

選手情報は、大会スタートリスト、リザルト等に掲載する。これら情報は、トライアスロンジャパン公式サイト等への掲載及びメール配信等により報道関係者、強化関係者等に提供する。

#### 〔4〕申請方法

所属先表記情報は選手が申請フォームから申請を行うものとする。（エイジ選手は別途案内）

申請フォーム：<https://forms.gle/aWdq6NPpQ3WL7iFdA>

#### 〔5〕所属先の表記対象

1) 所属企業、スポンサー企業、所属トライアスロンジャパン加盟団体（所属都道府県名）、所属クラブ（店舗名・ブランド等を含む）。以上の表記において、株式会社、法人名等は省略する。

2) 在学中の学校名（略式名等可）

\* 日本学生トライアスロン連合所属の場合は、「大学名称」のみを記載する。

\* 「高等学校」でなく「高校」と表記する。

\* 「〇〇県立」「××町立」等の自治体表記は行わない。

\* 一貫校で「〇〇学園××高校」のような場合：特に問題がなければ「××高校」のみの表記。

3) 上述1) 2) の該当がない場合は、トライアスロンジャパン加盟団体名を記載する。

4) 表記の制限

\* 所属先表記は最大40文字（句読点を含む）を基本とする。超過する場合は都度協議する。なお、メディアに掲載される場合、一部又は全部が削除されることがあることを了解すること。

\* 英文はカタカナ表記を基本とする。登記標記などの理由がある場合は都度協議する。

\* 大学在学中において、学校名の他に所属先表記を希望する場合は、学校名と併記することができる。ただし、同大学のクラブ名称等、表記が重複する場合は、いずれか一方のみを表記することを基本とする。

#### 〔6〕記載項目

- ・名前
- ・生年月日
- ・所属先
- ・登録加盟団体
- ・HP/SNSアカウント
- ・活動拠点
- ・出身地
- ・出身校（在学校）
- ・略歴

※8月29日（金）までの申請は、本大会のスタートリストに反映させていただきます。

## 一般情報

### その他

- ・忘れ物の取り扱いについて

選手の忘れ物については、大会事務局にて1週間保管します。

保管期間中の返還にかかる送料等の費用はご負担願います。

保管期間を過ぎますと、警察署に引き渡しとなりますので、警察署へお問い合わせいただくようお願いいたします。

また、大会事務局に届いていない場合でも、警察署に届いている場合もありますのでご確認ください。

青森警察署 会計課 落とし物担当 電話017-723-0110

- ・大会当日の会場周辺情報

大会当日は連休中ということもあり、会場周辺では多数のイベントが開催される予定です。

トランジションエリアに隣接する公園では、RAB青森放送による「RABまつり」が行われ、たいへん賑やかな状況が予想されます。

[2025RABまつり](#) 公式ホームページをご覧くださいと、詳細をご確認いただけます。

このイベントは無料で観覧できますので、選手の皆さまもぜひ足を運んでみてはいかがでしょうか。

なお、イベント開催に伴い、周辺道路の混雑が予想されます。移動の際は、時間に余裕を持って行動していただきますようお願いいたします。

## 競技スケジュール（7月31日現在）

9月13日(土)		
11:00～12:00	スイム試泳	スイムコース
13:00～17:00	バイクメカニックサービス	青森港国際クルーズターミナル／屋外
14:00～14:45	エリート受付、バイク・ユニフォーム・ランニングシューズ他、用具のチェック コーチ受付	青森港国際クルーズターミナル／ピロティ
15:00～16:00	エリート競技説明会	青森港国際クルーズターミナル／大会本部A
16:00～16:15	エリート支給物配布	青森港国際クルーズターミナル／ピロティ
9月14日(日)		
07:00～14:00	交通規制	
07:20～08:00	エリート男子ホイール預託	ホイールステーション（WS1）
07:30～11:30	バイクメカニックサービス	青森港国際クルーズターミナル／屋外
07:45～08:15	エリート男子バイク試走（女子と合同）	バイクコース
08:00～09:00	エリート男子レジストレーション	青森港国際クルーズターミナル／ピロティ
08:00～09:00	エリート男子アスリートラウンジオープン	青森港国際クルーズターミナル／大会本部A
08:00～09:00	エリート男子トランジションオープン	トランジションエリア
08:30～09:00	エリート男子スイムウォームアップ	スイムコース
09:10～	オープニングセレモニー エリート男子スタートセレモニー	スイムスタートエリア
<b>09:30～</b>	<b>エリート男子競技</b>	<b>コース</b>
07:45～08:30	エリート女子バイク試走（男子と合同）	バイクコース
09:50～10:30	エリート女子ホイール預託	ホイールステーション（WS1）
10:00～11:00	エリート女子レジストレーション	青森港国際クルーズターミナル／ピロティ
10:00～11:00	エリート女子アスリートラウンジオープン	青森港国際クルーズターミナル／大会本部A
10:30～11:00	エリート女子トランジションオープン	トランジションエリア
10:30～11:00	エリート女子スイムウォームアップ	スイムコース
11:20～	エリート女子スタートセレモニー	スイムスタートエリア
<b>11:30～</b>	<b>エリート女子競技</b>	<b>コース</b>
14:00～	エリート男女メダルセレモニー	青森港国際クルーズターミナル／大会本部A



## 競技関連情報

### 関連ホームページ

日本スプリント選手権特設ホームページ <https://www.jtu.or.jp/championship-series/sprint/>

### 受付・支給物配布 **\*参加必須\***

日時：受付 2025年9月13日(土) 14:00～14:45 / 支給物配布 9月13日(土) 16:00～16:15

会場：青森港国際クルーズターミナル／ピロティ

**本人確認を行います。写真付きIDをご持参ください。**

次の物品を前日競技説明会終了後16:00～16:15に配布します。

ボディナンバーシール 両腕両脚 一式 / バイク・ヘルメットステッカー 一式 / トランジションバック 1枚  
/ 案内資料他

\* アンクルバンド・スイムキャップ 1枚 (は9月14日(日)最終受付時に配布)

### バイク・ユニフォーム・ランニングシューズ他チェック **\*参加必須\***

日時：2025年9月13日(土) 14:00～14:45

会場：青森港国際クルーズターミナル／ピロティ

受付時にバイク・ユニフォーム・ランニングシューズ他レースで使用する用具の確認を行います。  
忘れずにご持参ください。

### 競技説明会について **\*参加必須\***

日時：2025年9月13日(土)15:00～16:00 会場：青森港国際クルーズターミナル／大会本部A

**\* 説明会への参加は必須です。参加がない場合は出場ができません。また連絡なく遅刻参加の場合はペナルティ対象となります。**

**\* 競技説明会には、選手、申請が完了したコーチ（P14参照）のみ参加ができます。**

### サドルポジションの特例申請

本大会において身体的事情によりサドルポジション特例措置の申請をする場合は申請フォームより受け付けることとなりました。

申請はトライアスロンジャパン技術委員会にて内容確認後、承認された場合には次の一覧にて公開されます。

<サドルポジション特例措置承認者リスト>

[https://docs.google.com/spreadsheets/d/1gcFYAI\\_X5nZoBpsmAGW9hrbASDEQbW0n5qVU5gV7gpU/edit?usp=sharing](https://docs.google.com/spreadsheets/d/1gcFYAI_X5nZoBpsmAGW9hrbASDEQbW0n5qVU5gV7gpU/edit?usp=sharing)

承認は2025年度内有効とし、すでにワールドトライアスロンにて承認されている選手は自動的に承認されます。  
なお、この承認ではワールドトライアスロン(TRI)、アジアトライアスロン (AST)公式エリートレースにおける特例措置の申請とはなりません。

<申請フォーム>

<https://forms.gle/3VPYxdrRXgCeA27J9>

<参考>

[https://www.jtu.or.jp/elite\\_bike\\_saddle\\_position\\_rule\\_exceptions/](https://www.jtu.or.jp/elite_bike_saddle_position_rule_exceptions/)

## 競技関連情報

### 競技規則

本年選手権は、ワールドトライアスロン（TRI）ならびにトライアスロンジャパンの競技規則（JTU競技規則）ならびにローカルルールに則り競技を行います。  
下記URLおよび競技説明会での説明を参照してください。

TRI競技規則 [https://www.jtu.or.jp/wordpress/wp-content/uploads/2025/03/World-Triathlon\\_Competition-Rules\\_2025\\_20250124\\_jp.pdf](https://www.jtu.or.jp/wordpress/wp-content/uploads/2025/03/World-Triathlon_Competition-Rules_2025_20250124_jp.pdf)

トライアスロンジャパン競技規則 [https://archive.jtu.or.jp/jtu/pdf/JTU\\_COMPETITIONRULES\\_20190207.pdf](https://archive.jtu.or.jp/jtu/pdf/JTU_COMPETITIONRULES_20190207.pdf)

ローカルルール [https://aomori-triathlon.jp/wp/wp-content/uploads/2025/08/LocalRule3\\_2025\\_JapanSP\\_AOMORI.pdf](https://aomori-triathlon.jp/wp/wp-content/uploads/2025/08/LocalRule3_2025_JapanSP_AOMORI.pdf)

### ユニフォーム規定

下記URLから事前に確認をお願いします。

<https://www.jtu.or.jp/wordpress/wp-content/uploads/2022/06/EliteUniform.pdf>

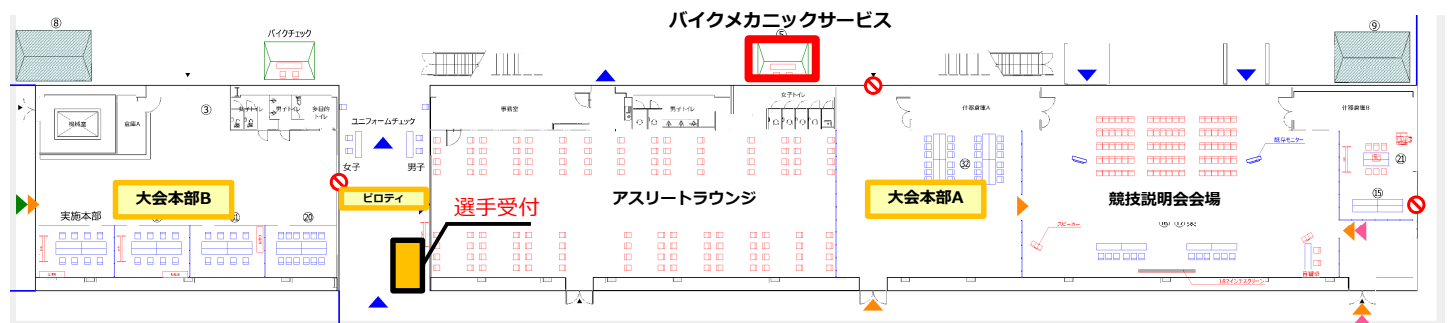
### バイク・メカニックサービス

9月13日(土)13:00～17:00

9月14日(日)07:30～11:30

場所：青森港国際クルーズターミナル／屋外

\* 修理や交換にかかる物品は選手負担となります。



### ホイールステーション

2箇所のホイールステーション（WS1：チーム ・ WS2：ニュートラル）を設置します。

ニュートラルホイールステーションにて次のオフィシャルホイールを用意します。

- ・シマノ700C フロントホイール×2
- ・シマノ700C 11速リアホイール×2
- ・シマノ700C 10速リアホイール×1
- ・シマノ700C 11速ディスクホイール140mm×前後1セット
- ・シマノ700C 11速ディスクホイール160mm×前後1セット
- ・シマノ700C 12速ディスクホイール140mm×前後1セット

チームホイールには、A4用紙（様式は問いません）にレースナンバー、名前またはチーム名を必ず明記し、預託時間中にWS1に直接持参してください。必要な工具についても各自で準備してください。

※競技終了後、WS1（ホイールステーション）より速やかにピックアップしてください。

## 競技関連情報

### 【重要】抗議（プロテスト）についてのご案内

※このページは選手の皆さんが公平に競技を行うためにとても大切な情報です。選手には、競技規則に加え大会規則（ローカルルール）を守る義務があります。同時に、選手には、競技規則に沿って異議を申し立てる権利が与えられています。

#### 1 抗議（プロテスト）とは？

競技中に「審判の判定」「他の選手・スタッフの行為」「競技環境」などについて、不公平または不適切だと感じた場合に、公式に申し立てる手続きです。

##### 【抗議の例】

- ・他選手のルール違反行為を目撃した／タイムや順位に明らかな誤りがある／審判・スタッフの行動に不服がある

※ただし、以下の主観的判断に対しては抗議できません：

× ドラフティング × ブロッキング × 暴言などのスポーツマンシップ違反（出典：トライアスロンジャパン競技規則 第137条）

#### 2 抗議できる人

- ・選手本人
- ・（大会が認めた）認定コーチまたは（国際大会の場合は）NF代表者  
（出典：同 第138条）

#### 3 抗議の方法と流れ

1) 抗議は口頭で行うことができますが、求められたら書面で提出します。

記入内容（例）：

- 大会名、開催日、抗議者情報
- 抗議対象（誰が、何を、どこで、いつ）
- 状況説明（図・証人の情報を含むと有効）  
（出典：World Triathlon競技規則 20.4.b）

2) 審議委員会による審議と裁定

受理後、審議委員会が内容を確認し裁定を行います。

（必要に応じて、関係者に聞き取りが行われます）

（出典：トライアスロンジャパン競技規則 第138条）

#### 4 抗議の提出期限

抗議の内容	提出期限
コース設営に関するもの	競技開始の24時間前まで（安全確保は除く）
判定や他選手の行為	フィニッシュ後60分以内
他選手の競技用具について	フィニッシュ後30分以内
記録や計時に関する内容	記録掲示後30分以内（後日発表は14日以内）

（出典：同 第139条）

#### 5 注意点

- ・客観的証拠（動画・図・証人の証言など）が必要です
- ・不備のある抗議書は受理されない可能性があります
- ・裁定に不服がある場合は「上訴（アピール）」も可能です（詳細はトライアスロンジャパン競技規則 第13章を参照）
- ・預託金 5 千円が必要です（詳細はトライアスロンジャパン競技規則 第13章を参照）

#### 6 関連ルール・参考資料

競技規則の詳細は以下からご確認ください。

事前に内容を理解しておくことで、適切な対応ができます。

トライアスロンでは「選手自身が審判である」ことが勝利への第一歩です。

- ・トライアスロンジャパン競技規則（抗議に関する条文：第136～139条）

[https://archive.jtu.or.jp/jtu/pdf/rulebook\\_20190123.pdf](https://archive.jtu.or.jp/jtu/pdf/rulebook_20190123.pdf)

- ・ワールドトライアスロン競技規則（抗議の記載：Chapter 20.4 Protest Procedures）

[https://www.jtu.or.jp/wordpress/wp-content/uploads/2025/03/World-Triathlon\\_Competition-Rules\\_2025\\_20250124\\_jp.pdf](https://www.jtu.or.jp/wordpress/wp-content/uploads/2025/03/World-Triathlon_Competition-Rules_2025_20250124_jp.pdf)

公平な競技運営を守るために、選手一人ひとりのルール理解と冷静な行動が求められます。

ご不明な点は技術代表または本部スタッフまでお気軽にお問い合わせください。

## 競技関連情報

### 選手権当日および前日までのバイク試走について

今選手権では、バイク試走の時間を以下の通り設定します。スタッフ、T Oの指示に従って走行をお願いします。

バイクコース試走 男子9月14日（日）07:45~08:15 女子9月14日（日）07:45~08:30

選手は試走スタート地点のWS1（ホイールステーション）に集合し、モーターバイクの先導に続き公式練習を開始します。※8:00以降の試走スタートはできませんのでご注意願います。

バイクコースを大会前に下見することは可能ですが、交通ルールを遵守のうえ実施をお願いします。

（ヘルメット着用義務）

また、下図に示すコース上には橋のジョイント部があり、大会当日の試走開始まではマットを敷いておりません。

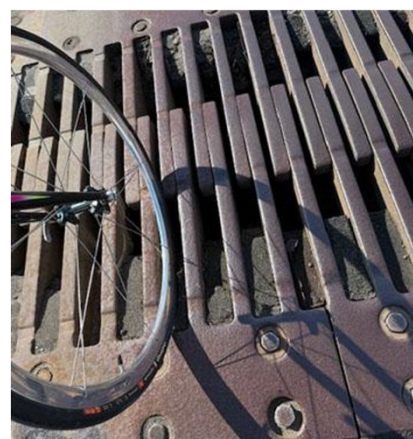
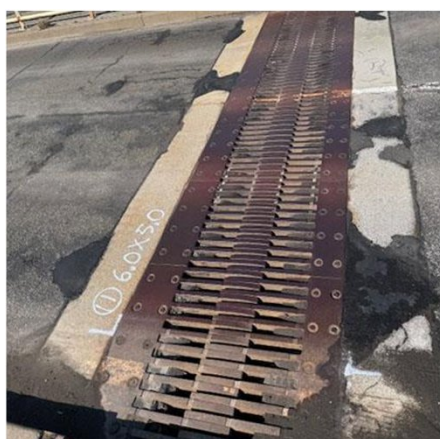
落車等で大きな事故につながる可能性がありますので、走行する際は十分に気を付けるようお願いします。

青森ベイブリッジ\_エキスパンションジョイント\_全体図



ジョイント4・6・9・11部分

ジョイント5・10部分





## 競技関連情報

### 大会エリアでのトレーニングについて

参加選手は、自身の計画に合わせて現地でトレーニングすることが可能です。

以下の注意事項を遵守して準備をお願いします。

※ バイクトレーニング中は、交通規則を遵守し、必ずヘルメットを着用すること。 **(前ページの注意事項を確認)**

※ ラントレーニング中も、交通規則を遵守すること。

※ 大会当日までの試泳について、大会側で手配しているスイムトレーニング会場はありません。大会本部より東へ3 km に「青森市民室内プール」があります。本施設利用の際は、他利用者同様、施設の使用規約に従い利用をお願いします。

住所：青森市合浦二丁目9番10号 TEL：017-743-3440 開館時間：9時30分～21時00分（遊泳時間はご確認ください）

青森市民室内プール | 青森市

尚、スイム会場は遊泳禁止区域となりますので大会当日以外の遊泳は禁止です。



### 会場での応援活動について

トライアスロンジャパン競技規則第24条（応援活動）に関するお願い

\* トライアスロンジャパン競技規則第24条（応援活動）

選手は、その選手個人に対する応援者が、この規則に反する応援又は支援を行わないよう配慮しなければならない。

2 トライアスロンジャパン公式大会においては、選手の応援旗、スポンサー表示旗又はこれに類するものを使用する場合、事前に大会主催者の承認を受けるものとする。

3 トライアスロンジャパン公式大会以外の大会であっても、選手の応援旗、スポンサー表示旗又はこれに類するものの使用は、大会スポンサーに配慮しなければならない。

ご存じの通り、日本選手権は、数多くのスポンサー・パートナー・サポーター企業の皆様のご支援をいただき開催されております。これまでも第24条に沿った選手の応援活動に対してご協力頂いておりますが、コース内で掲出される選手の応援ツールに関しては、以下、基本的な掲載内容に沿って制作の上、事前にトライアスロンジャパンイベントチーム ([event@jtu.or.jp](mailto:event@jtu.or.jp)) へご連絡のほどお願いします。

【基本的な掲載内容】

- 「triathlon」 + 選手名 (+ 企業名) を掲載内容とする。
- この場合の企業名は主表記とせず、あくまで補足的に記載する場合に限る。

事前連絡をいただいていない掲出物がコース及び周辺エリアで確認された場合、スタッフよりお声がけをし、掲出中止をお願いする場合があります。

また当日、一部のエリアにて、応援の自粛をお願いする事があります。

近隣の施設や商業エリアとの本大会のスムーズな運営に伴う措置として、併せてご理解のほどお願いいたします。



## 競技関連情報

### ドーピングコントロール

今大会では日本アンチ・ドーピング規定（日本アンチ・ドーピング機構＜以下JADAと示す＞ホームページ  
<https://www.playtruejapan.org/>より入手可能）に基づき、競技会内でドーピング検査が行われる可能性があります。  
来場の際には必ず写真付き身分証明書（パスポート、学生証、運転免許証など）をご持参ください。

ドーピング検査の対象となった競技者は、競技終了後、通告を受けます。通告者（ドーピング検査員、シャペロン）の指示に従って下さい。尿もしくは血液または両方の検体提供の拒否または回避をすることは違反行為とみなされることがあります。検査の過程はJADAホームページの「トップページ → アスリート＆競技団体の方へ → 競技会に参加するすべてのアスリート → ルールについて知る → ドーピング検査手順（尿、血液）」をご参照下さい。

### 当日の気象条件・予測

過去5年間の大会同日（9月14日）の気象環境は以下の通りです。

年/時間	気温（℃）	風速（m/s）	風向	降水	天気
2024年 9時	23.7	1.3	東北東	0mm	晴れ
2024年 12時	25.7	3.7	北	0mm	曇り
2023年 9時	26.1	1.3	北北東	0mm	曇り
2023年 12時	25.7	2.2	北北西	0mm	曇り
2022年 9時	22.5	4.5	北	0mm	晴れ
2022年 12時	23.7	4.7	北	0mm	晴れ
2021年 9時	19.4	5.1	東北東	0mm	曇り
2021年 12時	20.6	5.5	東北東	0mm	曇り
2020年 9時	16.9	1.7	北北東	2.5mm	雨
2020年 12時	17.6	2.1	西北西	2.5mm	雨

#### 【参考】

- ・ 1991年～2020年 30年間の平年値  
平均気温：20.2℃ 最高気温：24.8℃ 最低気温：16.2℃
- ・ 過去5年の海水温  
平均値：23℃ 最低水温：22℃ 最高水温：26.5℃

## IDチェック・指導者（コーチ）登録

スタートエリア、ならびにフィニッシュエリア内への入場に関してはIDが必要となります。

通行の際は、必ずIDの提示をお願いします。

### ● 選手へのID渡し

9月13日(土)14:00～14:45の受付の際にお渡しします。

### ● 指導者（コーチ）へのID渡し

事前登録を行った指導者（コーチ）についても9月13日(土)14:00～14:45の受付時にIDをお渡しします。

事前登録がない場合は、お渡しできませんので予めご了承ください。

## 指導者（コーチ）登録

### <申請フォーム>

指導者（コーチ）登録：<https://forms.gle/qXQnkWSmxVi4AgqE9>

コーチIDの申請にあたり以下を確認していただきますようお願い致します。

- 1) 申請は選手1名毎にお願いいたします。（申請者は選手・コーチ・保護者は問いません）
- 2) 選手1名につきコーチIDを1枚発行できるものとします。ただし複数選手から同一コーチでの申請があった場合でも、該当コーチにお渡しするIDは1枚のみとなります。
- 3) コーチIDはスタートエリアの「コーチエリア」、「アスリートラウンジ」のみ有効とします。但し、アスリートラウンジ内への立ち入りは、同性コーチのみとします。
- \* オープンスペースでの選手への直接的なサポート（マッサージ、ワセリン塗布など）は控えて下さい。
- \* コース、アスリートエリア、トランジション、フィニッシュエリア、ミックスゾーンには入れません。
- 4) コーチIDは次の資格を有するコーチにのみ発行できます。
  - ・JSPO公認コーチ1(トライアスロン)
  - ・JSPO公認コーチ3(トライアスロン)
  - ・JSPO公認スタートコーチ(トライアスロン)
- \* コーチ資格を持たない選手、ご家族等は、コーチIDの使用はできませんのでご注意ください。
- \* コーチIDの発行が、ご希望通り出来ない場合もありますのでご了承下さい。

### <申請期間>

2025年8月25日（月）～9月10日（水）

\* 準備の都合上、早めの申請をお願いします。

### <コーチID受取方法>

コーチIDの受け取りは、下記の通りです。

9月13日(土)14:00～14:45 青森港国際クルーズターミナル/ピロティ

### <問い合わせ先>

トライアスロンジャパン イベントチーム [event@jtu.or.jp](mailto:event@jtu.or.jp)

## 盗撮防止・大会保険

### 盗撮・透撮・不適切な写真撮影の防止

競技団体では、大会会場での盗撮・透撮・適切でない写真撮影（角度など。以下「不適切な写真撮影」）の防止に努めています。

近年、大会会場における盗撮・透撮・不適切な写真撮影の行為がいくつか報告されています。

特に女子選手はフィニッシュ後にタオルを巻くなどの自己防御対応をお願いいたします。

尚、盗撮・透撮・不適切な写真撮影行為と疑わしき場合を発見した際は、お近くの大会関係者までお知らせください。大会会場内におけるアナウンスでも呼びかけをさせていただきます。

アスリートへの写真・動画による性的ハラスメント防止の取り組みについて  
(日本オリンピック委員会)

<https://www.joc.or.jp/about/savesport/>



### 大会保険について

競技団体公認の大会保険に加入しています。（引受保険会社：三井住友海上火災保険株式会社）

競技中の負傷などに対する保証は、大会において加入する保険の適用範囲内です（機材・備品の保証は一切ありません）。

#### 大会保険：

競技中の負傷などに対する実行委員会の補償は、大会において加入する保険の適用範囲内です。また機材・備品の補償は一切ありません。次の補償内容を必ず確認のうえ、不足と思われる方は、各自において別途保険に加入ください。（感染症には対応していません）

給付内容／原因	傷害	日射病・熱射病・ 低体温症	細菌性食物中毒	特定疾病（注1）
死亡補償	1,500万円 (傷害保険)	500万円	補償なし	補償なし
後遺障害補償	45～1,500万円 (傷害保険)	20～500万円	20～500万円	500万円
入院見舞金	5,000円×日数	5,000円×日数	5,000円×日数	5,000円×日数
通院見舞金	2,500円×日数	2,500円×日数	2,500円×日数	2,500円×日数

#### 保険内容のお問い合わせ：

保険会社代理店 オフィス・プラスアルファ社

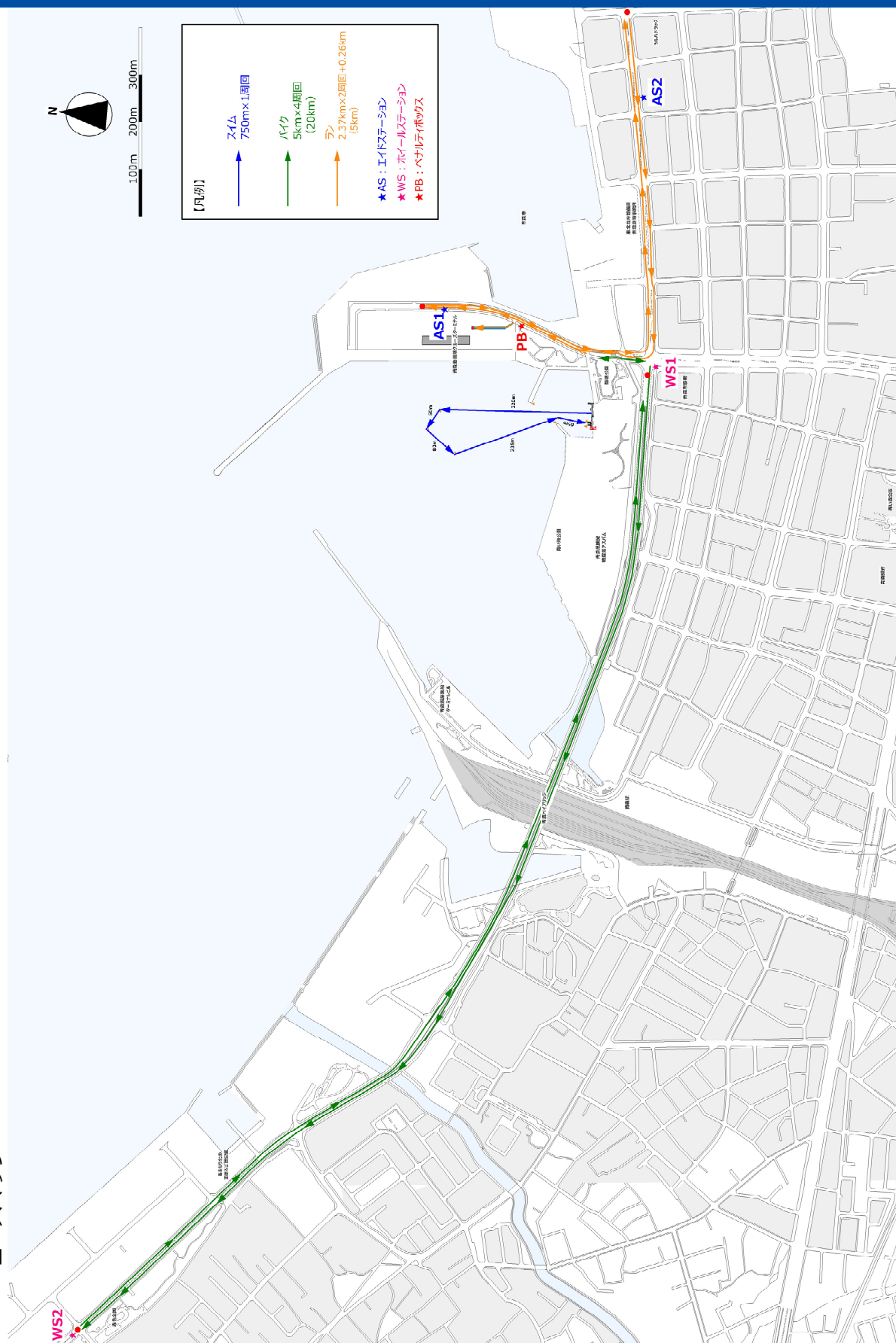
担当：新家 義則（シンヤ ヨシノリ）

TEL:045-570-4106 FAX:045-581-8919 E-mail: [shinya0726@aroma.ocn.ne.jp](mailto:shinya0726@aroma.ocn.ne.jp)

大会後の保険申請は、イベントチーム [event@jtu.or.jp](mailto:event@jtu.or.jp) までお願いします。

# コース図

## コース全体図



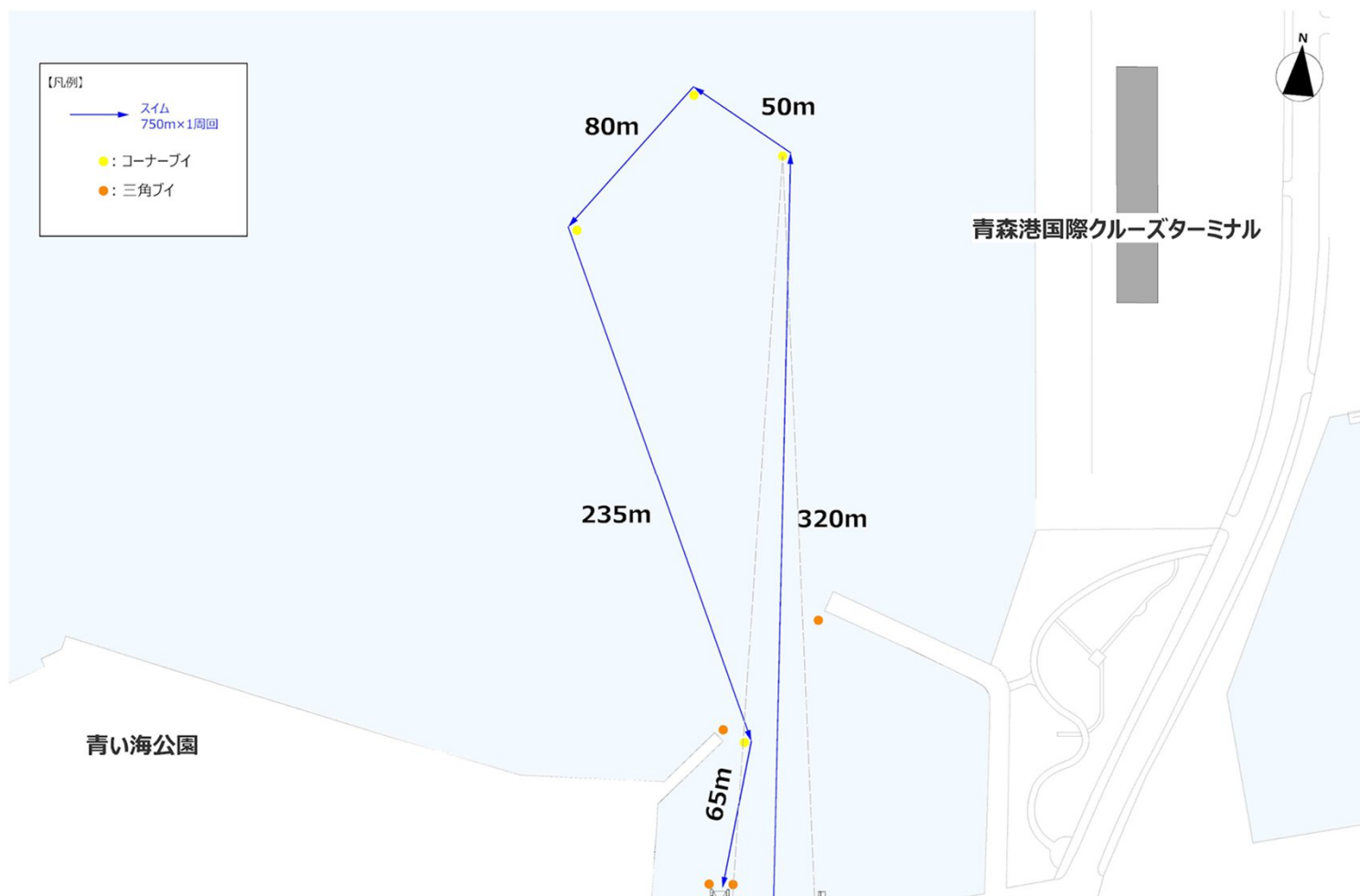
# コース図

## スイムコース

第16回日本スプリントトライアスロン選手権（2025／青森）

スイムコースマップ 0.75km（0.75km 1周回）

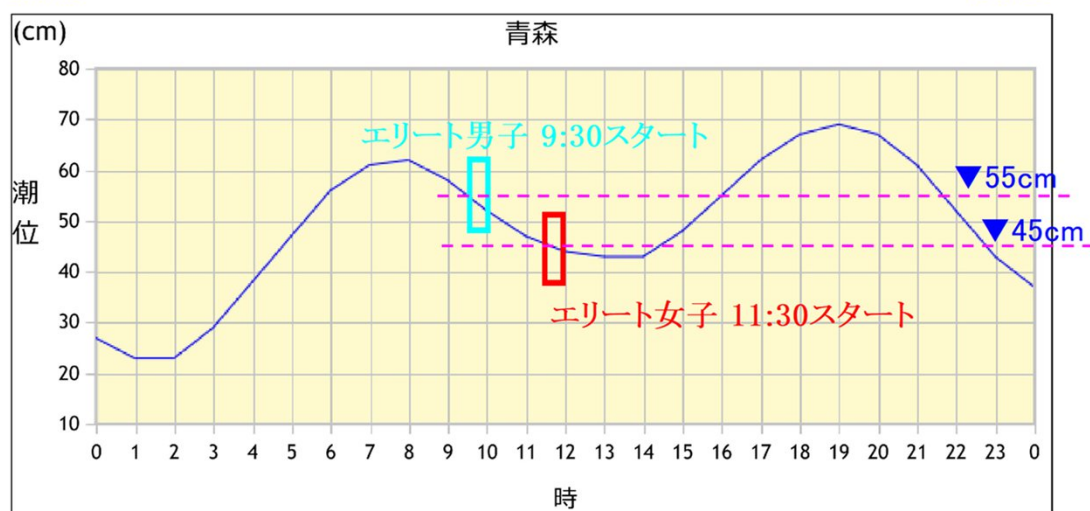
\* ポンツーンからのダイブスタート



毎時潮位グラフ 青森  
2025年9月14日の潮位予測

前期間

次期間

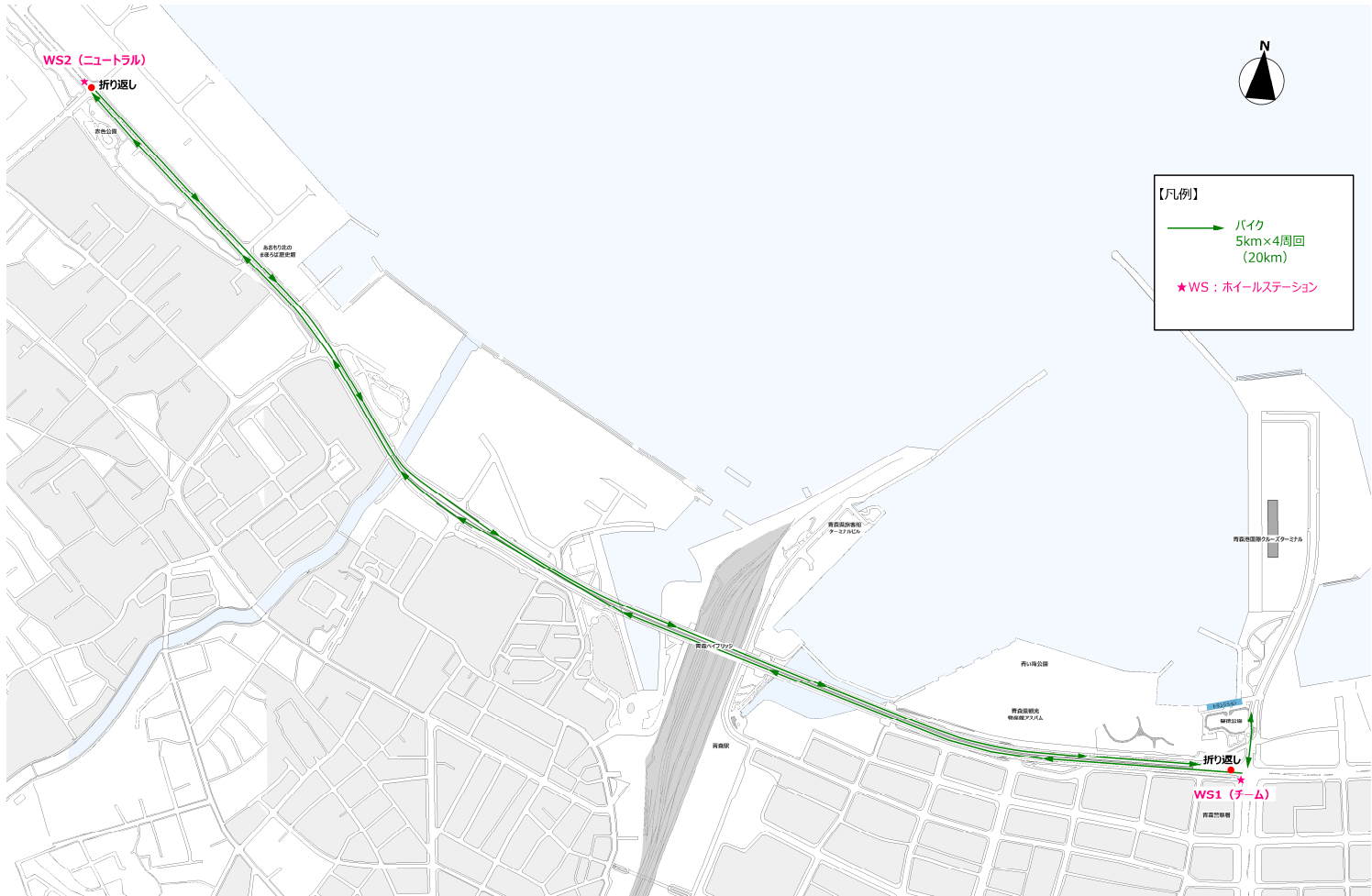




## コース図

## バイクコース

第16回日本スプリントトライアスロン選手権（2025／青森）  
バイクコースマップ 20.23km（5km 4周回+0.23km）



## コース図

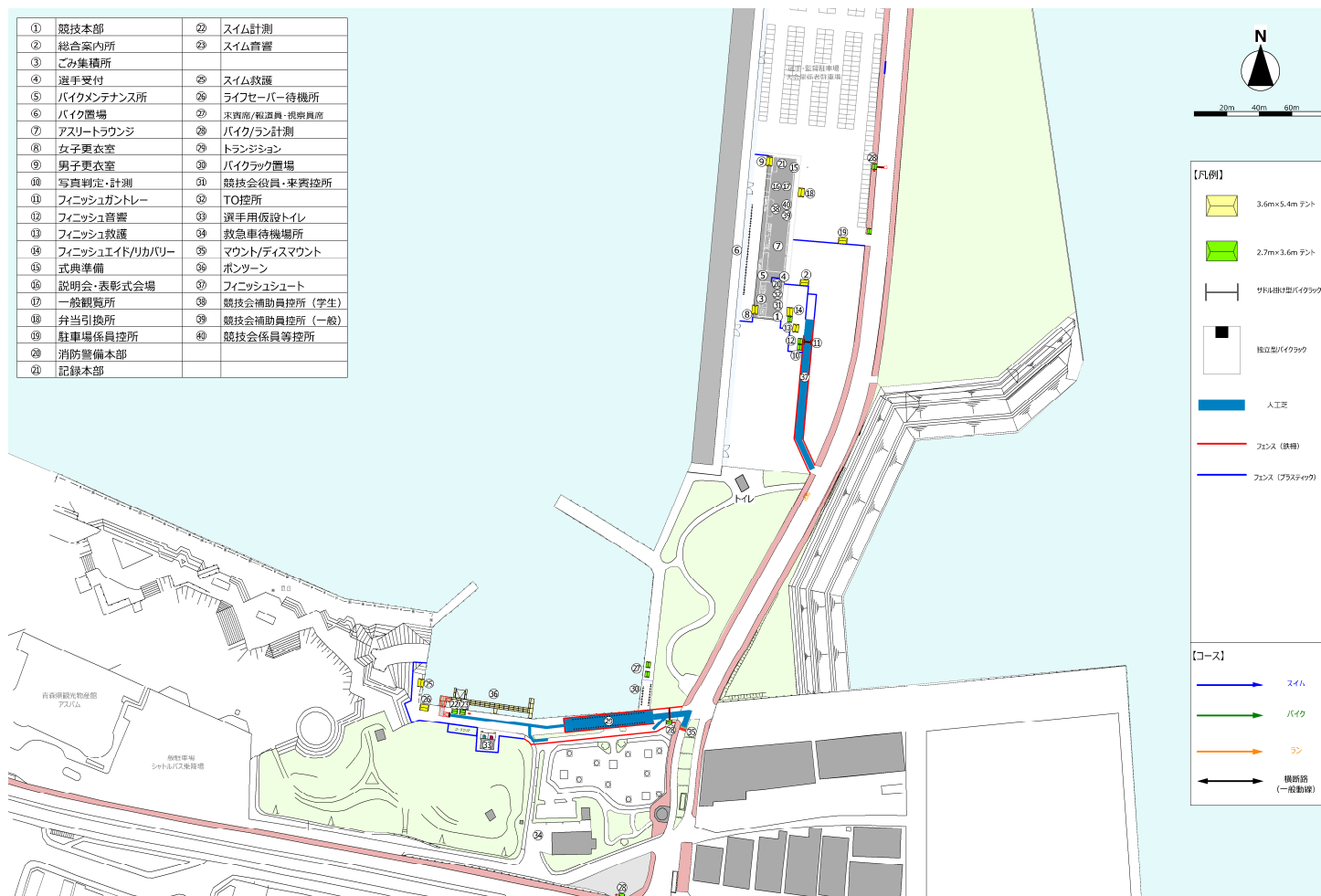
# ランコース

第16回日本スプリントトライアスロン選手権 (2025/青森)  
ランコースマップ 5km (2.37km 2周回 +0.26km)

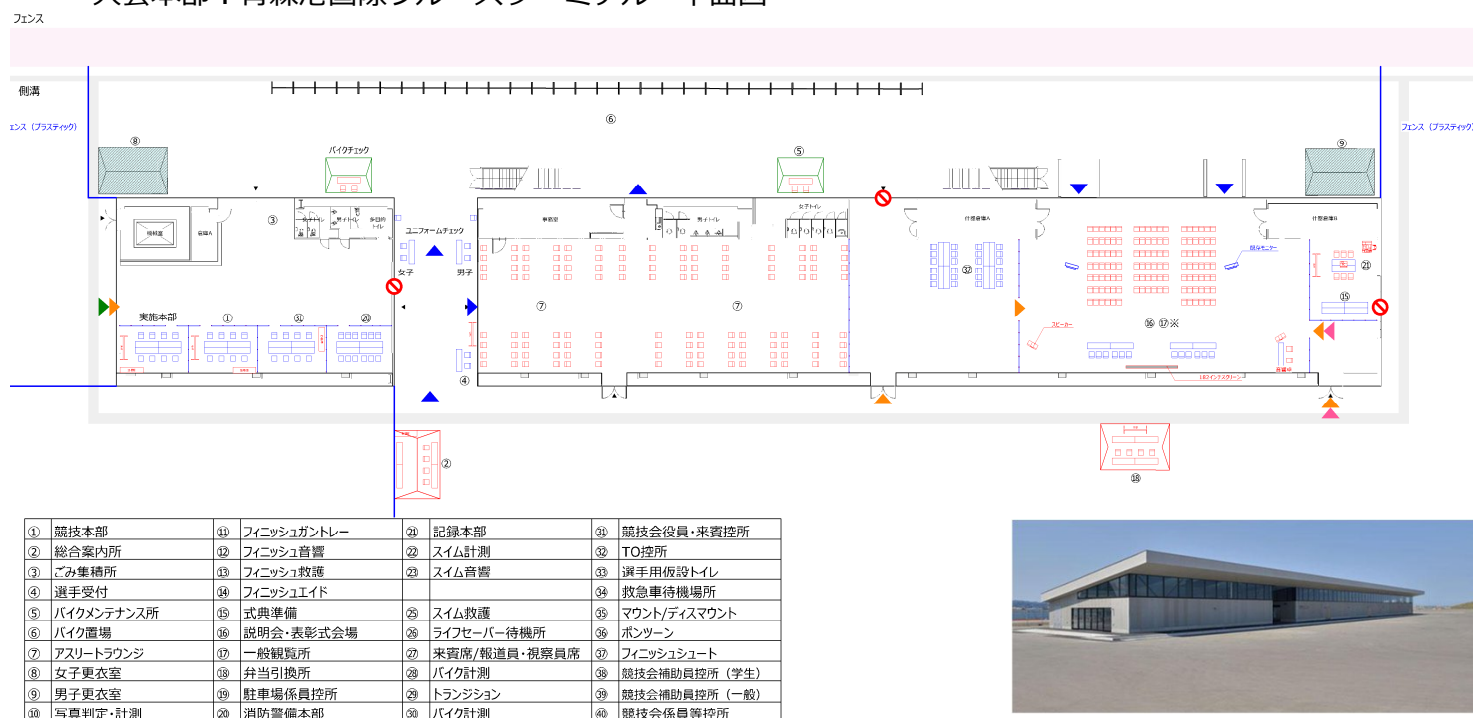


# 会場図

## メイン会場図 【青森港国際クルーズターミナル】



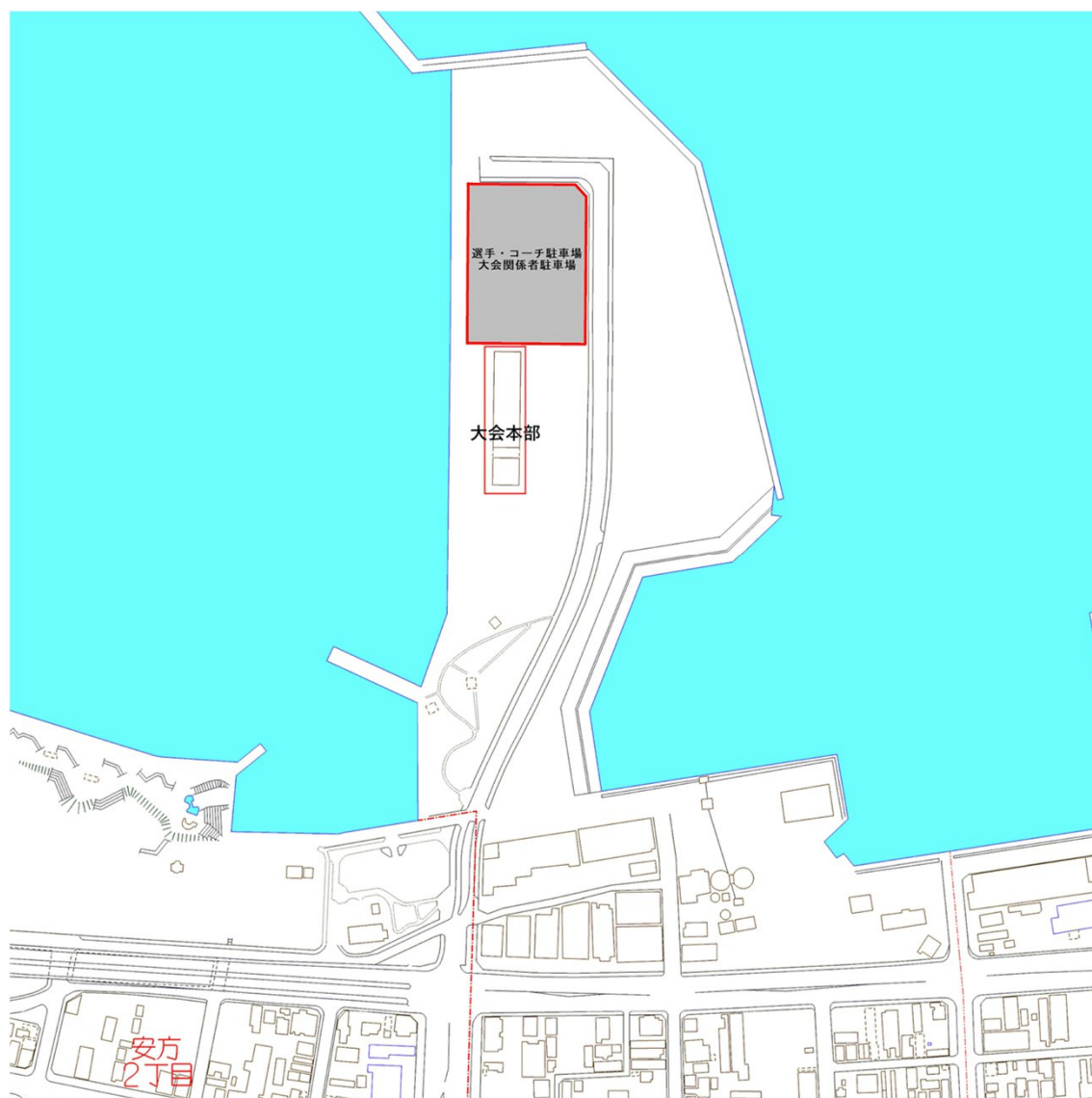
## 大会本部：青森港国際クルーズターミナル 平面図



## 会場図

### メイン会場図 駐車場

- 選手およびコーチが利用できる駐車場を下図としますのでご利用ください。
- 駐車許可証は事前にPDFデータでメール案内予定です。ご自身でプリントアウトして準備をお願いします。  
9月13日(土)および14日(日)は駐車許可証が無ければ入場できませんので、必ずダッシュボード等に掲示するようお願いいたします。
- 14日(日)は競技が終了し交通規制が解除となるまで移動することができません。
- 特別な理由により交通規制解除前に移動しなければならない場合は、9/13(土) 15:00までに大会事務局、または選手受付時に連絡するようお願いいたします。代替の駐車場を案内し許可証を交付します。(先着順,台数に限りあり)  
大会事務局：青森市 経済部 国スポ・障スポ競技課 祐川太一（すけがわたいち）TEL：017-761-4478



# 会場図

## 水質・水温

- 7月14日現在のスイム会場水質検査結果は下表の通りです。
- ウェットスーツ着用可否は、トライアスロンジャパン競技規則『第73条 ウェットスーツ着用基準』による。

### 試験検査成績書

2025年7月14日付の試料について試験した結果は、下記の通りであったことを報告します。



一般財団法人 青森県産業師会 食と水の検査センター  
〒030-0142 青森市大字野木字山口164番地43  
TEL 017-762-3620 FAX 017-762-3660



試料名	海水		
採水場所	①地点		
採取日時	2025年 7月 14日		9時 39分 気温 24.4℃
対 象		結 果	方 法
水素イオン濃度 (pH) (水温)		7. 6 (23℃)	JIS K 0102-1 12
腸球菌		26 CFU/100mL	KF レンサ球菌寒天培地培養法
大腸菌数		8 CFU/100mL	JIS K 0102-5 5. 6. 2. 8
赤潮、藻類		認められない	目視による

試料名	海水		
採水場所	②地点		
採取日時	2025年 7月 14日	9時 45分	気温 24.6℃
対 象		結 果	方 法
水素イオン濃度(pH)(水温)		7.8 (23℃)	JIS K 0102-1 12
腸球菌		11 CFU/100mL	KFレンザ球菌寒天培地培養法
大腸菌数		5 CFU/100mL	JIS K 0102-5 5.6.2.8
赤潮、藻類		認められない	目視による

試 料 名	海水		
採 水 場 所	③地点		
採 取 日 時	2025年 7月 14日		9時 53分 気温 24.7℃
対 象	結 果	方 法	
水素イオン濃度 (pH) (水温)	7. 9 (23℃)	JIS K 0102-1 12	
腸球菌	1 CFU/100mL	KFレンゾ球菌寒天培地培養法	
大腸菌数	1 CFU/100mL 未満	JIS K 0102-5 5.6.2.8	
赤潮、藻類	認められない	目視による	

### 【測定箇所】



## 会場までのアクセス

大会本部：「青森港国際クルーズターミナル」 青森県青森市本町3丁目1

【参考】青森港国際化推進協議会Webサイト

<https://www.apic-aomori.jp/ja/aomori-port-access.html>

自家用車でお越しの方

高速道路「青森IC」より20分

「青森中央IC」より15分

JR東北新幹線でお越しの方

新青森駅到着後、在来線 奥羽本線にて青森駅へ（1駅、6分）

青森駅より徒歩11分（1.1km）

飛行機でお越しの方

青森空港到着後、青森空港線バスにて新町二丁目バス停で下車（30分） ¥860.

バス停より徒歩7分（550m）



## 交通規制 (7月1日現在)

## 第16回日本スプリントトライアスロン選手権 (2025 / 青森)

## 交通規制 ご協力のお願い

2025 9.14 日  
令和7年

交通規制予定時間 7:00～14:00頃

通行禁止の時間帯は全線駐停車禁止となります

## ご注意

- 青森港国際クルーズターミナル周辺は交通規制（通行止め）を実施いたします。
- 競技の状況によっては、交通規制等が変更される場合があります。
- 当日、交差点には誘導警備員を配置しますので、その案内に従って迂回をお願いします。
- コース沿道や周辺での無許可のドローン等（小型無人機）の飛行は禁止します。

## 1 赤色公園付近交差点



## 2 青森警察署付近交差点



## 3 税務署通り付近交差点



## 4 ツルハドラッグ付近交差点



ご迷惑をおかけしますが、大会を安全に運営するために  
ご理解とご協力をお願いいたします。

## 大会主催

- 公益社団法人日本トライアスロン連合
- 青森市

## お問い合わせ先

青森市経済部国スポ・障スポ競技課  
TEL : 017-761-4478